

見積参考資料

工事名 R6徳林 緊急予防 神山町松尾 溪 間工事(担い手確保型)

◇経費情報◇

工種区分	治山・地すべり防止工事
単価地区	徳島2
施工地域区分	山間僻地及び離島
前金支出割合	35%を超え 40%以下の場合
契約保証	金銭的保証を必要とする場合
現場環境改善費	計上しない

注意

◎「見積参考資料」は入札参加者の迅速で適正な工事費の見積りのための一資料であり、請負契約を拘束するものではない。

本工事は、「担い手確保モデル工事(発注者指定型)」であり、4週8休の経費補正(担い手確保モデル工事実施要領参照)を計上している。

事業名	緊急予防治山事業 松尾地区
工事名	R 6 徳林 緊急予防 神山町松尾 溪間工事 (担い手確保型)

項目名	内容
事業主体名	東部農林水産局(徳島) 林務・森林土木担当
事業名	緊急予防治山事業
地区名	松尾地区
工事名	R 6 徳林 緊急予防 神山町松尾 溪間工事 (担い手確保型)
施工場所	名西郡神山町松尾
工事番号	
工事区分	
積算区分	当初積算
地域区分	徳島県
地区区分	徳島 2
工期	
積算体系年月	令和 6 年 3 月
単価期適用年月	令和 6 年 5 月 A
歩掛期適用年番号	
電力会社名	

事業名	緊急予防治山事業 松尾地区
工事名	R 6 徳林 緊急予防 神山町松尾 溪間工事 (担い手確保型)

項目名	内容
工事名	
工事区分	
積算区分	
積算体系区分	【森林土木工事】
工種区分	治山・地すべり工事
工種体系区分	
工事工種体系年番号	
契約保証費	
前払金支出割合	35%を超え40%以下
電力区分	低圧・業者持・1年未満
通勤補正区分	補正なし
週休2日補正	4週8休以上
熱中症対策補正(現場管理費)	0.00%
現場環境改善費の計上	しない
施工地域区分補正	山間僻地及び離島
3次元出来形管理補正(共通仮設費)	補正なし
3次元出来形管理補正(現場管理費)	補正なし
時間的制約補正区分	補正なし

事業名	緊急予防治山事業 松尾地区
工事名	R 6 徳林 緊急予防 神山町松尾 溪間工事 (担い手確保型)

項目名	数量	単位	金額	備考
1 工事価格				
2 ・工事原価				
3 ・ ・直接工事費				
4 ・ ・ ・直接工事費(諸経費対象)	1.000	式		
5 ・ ・間接工事費				
6 ・ ・ ・共通仮設費				
7 ・ ・ ・ ・共通仮設費 (率計上)				
8 ・ ・ ・ ・運搬費	1.000	式		
9 ・ ・ ・ ・安全費	1.000	式		
10 ・ ・ ・現場管理費				
11 ・一般管理費等				
12 処分費等 (直接工事費の内数)				

事業名	緊急予防治山事業 松尾地区
工事名	R 6 徳林 緊急予防 神山町松尾 溪間工事(担い手確保型)

工 種 名 称	数 量	単 位	金 額	備 考
直接工事費(諸経費対象)内訳				
直接工事費(諸経費対象)	1.000	式		
・ 溪間工	1.000	式		
・ ・ 治山土工	1.000	式		
・ ・ ・ 作業土工(谷止工)	1.000	式		
・ ・ 治山ダム工	1.000	式		
・ ・ ・ 谷止工(コンクリート)	1.000	式		
・ ・ ・ 間詰工	1.000	式		
・ ・ 溪間工付属物設置工	1.000	式		
・ ・ ・ 堤名板取付工	1.000	式		
・ ・ ・ 点検施設工	1.000	式		
・ ・ 仮設工	1.000	式		
・ ・ ・ 仮水路工	1.000	式		
・ ・ ・ 支障木伐採	1.000	式		

事業名	緊急予防治山事業 松尾地区
工事名	R 6 徳林 緊急予防 神山町松尾 溪間工事 (担い手確保型)

名称(規格)	数量	単位	単価	金額	備考
直接工事費(諸経費対象)					
・ 溪間工	1.000	式			
・ ・ 治山土工	1.000	式			
・ ・ ・ 作業土工 (谷止工)	1.000	式			1 式当たり
掘削工 掘削 (礫質土)	122.000	m ³			単 A T 単 4号
掘削工 掘削 (軟岩 B)	66.000	m ³			単 A T 単 5号
土砂掘削面整形 粘性土・礫質土	13.400	m ²			単 A S 単 20号
岩盤掘削面整形・岩盤清掃 岩盤掘削面整形	33.700	m ²			単 A S 単 21号
合 計					
・ ・ 治山ダム工	1.000	式			
・ ・ ・ 谷止工 (コンクリート)	1.000	式			1 式当たり
コンクリート (本堤) BB18-8-40 W/C 60%、一般養生	114.400	m ³			単 A T 単 7号
圧送管組立撤去 (治山ダム工) 150m未満,組立撤去	20.000	m			単 A S 単 23号
打継面清掃 打継面清掃	114.400	m ³			単 A S 単 24号
水平打継目鉄筋 22	76.000	本			単 A T 単 1号
円形型枠 (紙製) 内径300mm 厚5.3mm 長4000mm	1.000	本			単 A
型枠工 (治山ダム工) 設置・撤去,ケーブルクレーン以外	64.100	m ²			単 A S 単 22号

事業名	緊急予防治山事業 松尾地区
工事名	R 6 徳林 緊急予防 神山町松尾 溪間工事 (担い手確保型)

名称(規格)	数量	単位	単価	金額	備考
角材式残存型枠工	65.100	m ²			単A S単 31号
型枠工(放水路) 一般型枠,鉄筋・無筋構造物	3.400	m ²			単A S単 29号
キャットウォーク	35.600	m			単A S単 14号
コンクリート(埋戻しコンクリート) BB18-8-40 W/C 60%、養生なし	1.700	m ³			単A T単 6号
合 計					
・・・ 間詰工	1.000	式			1 式当たり
コンクリート(間詰) BB18-8-40 W/C 60%、一般養生	4.000	m ³			単A T単 2号
SP 型枠 森林 一般型枠,小型構造物	13.800	m ²			単A S単 30号
石積工(間詰) 割栗石5~15cm	13.800	m ²			単A T単 3号
合 計					
・・・ 溪間工付属物設置工	1.000	式			
・・・ 堤名板取付工	1.000	式			1 式当たり
ネームプレート(アルミ・軽合金鋳造製) A型(横40cm×縦30cm×1cm) 堤名板用	1.000	枚			単A
合 計					
・・・ 点検施設工	1.000	式			1 式当たり

事業名	緊急予防治山事業 松尾地区
工事名	R 6 徳林 緊急予防 神山町松尾 溪間工事 (担い手確保型)

名称(規格)	数量	単位	単価	金額	備考
昇降ステップ ロフティ・ステップ[30SW-RF 19mm]相当	6.000	個			単A
合計					
・・・仮設工	1.000	式			
・・・仮水路工	1.000	式			1式当たり
敷鉄板 設置・撤去 規格:22×1524×3048 W=802kg	12.000	m ²			単A T単 8号
土のう締切工 No.102付近 現地採取	1.500	m ²			単A S単 12号
暗渠排水管 No.102付近 掘付・撤去,波状管及び網状管,200~400mm,要	12.000	m			単A S単 25号
土のう締切工 NO.107付近 現地採取	1.100	m ²			単A S単 13号
暗渠排水管 No.107付近 掘付・撤去,波状管及び網状管,200~400mm,要	20.000	m			単A S単 26号
合計					
・・・支障木伐採	1.000	式			1式当たり
スギ 伐採費 胸高直径 32cm	2.000	本			単A
スギ 伐採費 胸高直径 35cm	1.000	本			単A
スギ 伐採費 胸高直径 37cm	1.000	本			単A
スギ 伐採費 胸高直径 40cm	1.000	本			単A
スギ 伐採費 胸高直径 46cm	2.000	本			単A

事業名	緊急予防治山事業 松尾地区
工事名	R 6 徳林 緊急予防 神山町松尾 溪間工事(担い手確保型)

コード	名称	数量	単位	単価	金額	備考
	*** S単 - 8号 ***					
	輸送費(仮設材)		ton		1.000 ton	当たり算出
	輸送費(仮設材) ,12m以内,30kmまで,往復計上,計上する(敷鉄板),基地(積込・取卸) + 現場(積込・取卸),,			基本給時間:8.0 深夜時間:0.0 時間的制約:なし 夜間制約作業時間:0.0	超勤時間:0.0 週休:4週8休以上 制約作業時間:0.0	
	1)使用単価区分 2)運賃料金(円/ton)					
	3)製品長 4)運搬距離(片道)	12m以内 30kmまで				
	5)計上方法 6)積卸し計上区分	往復計上 計上する(敷鉄板)				
	7)積卸し区分(敷鉄板) 9)冬期割増率(実数)	基地(積込・取卸) + 現場(積込・取卸)				
	10)深夜早朝割増率(実数)					
	仮設材輸送運賃料金 30km以下 製品長12m以内	1.000	ton			
	積卸し費 基地積込み・取卸し + 現場積込み・取卸し	1.000	ton			
	合 計					算出数量 1.000 ton
	単 価		ton			

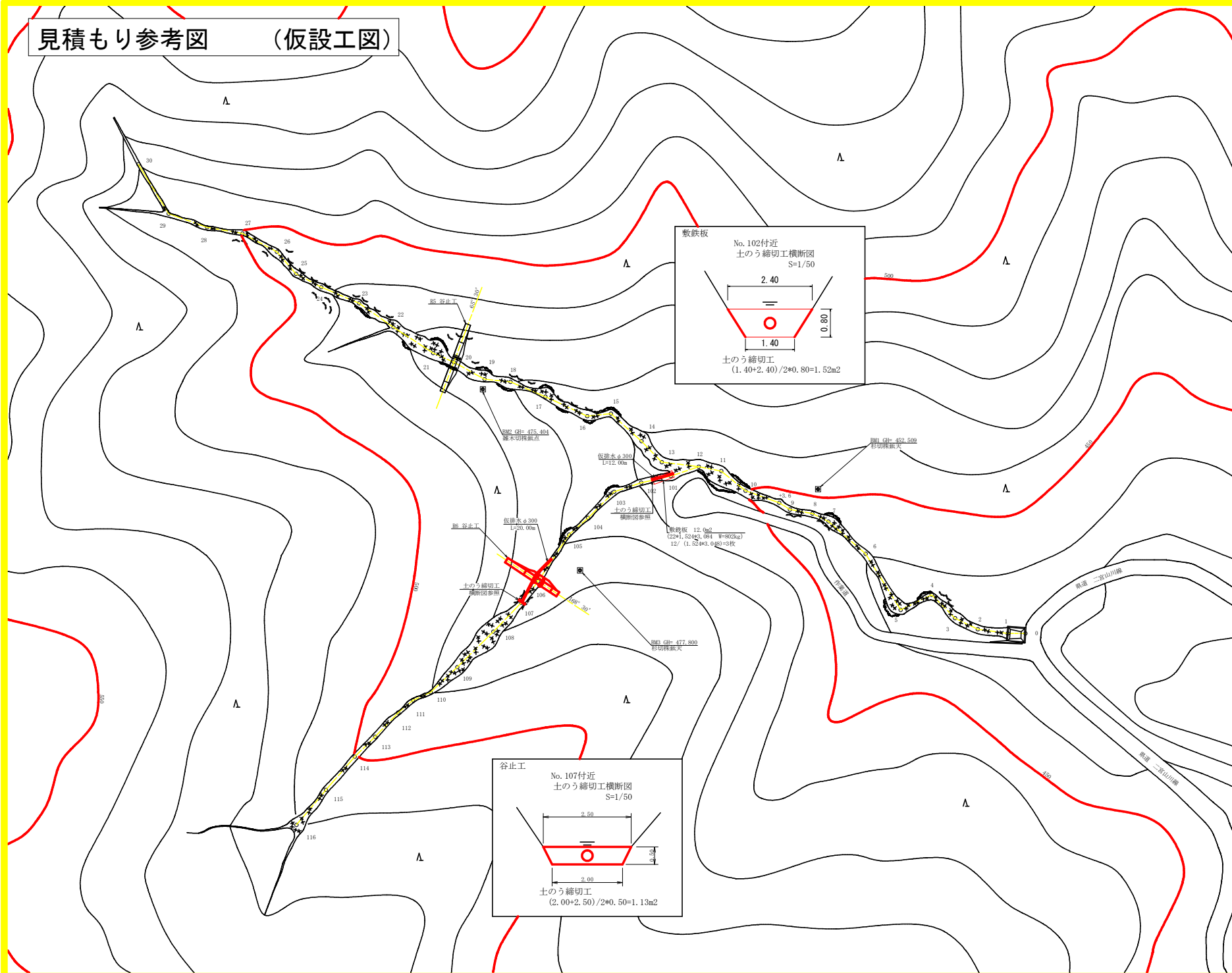
事業名	緊急予防治山事業 松尾地区
工事名	R 6 徳林 緊急予防 神山町松尾 溪間工事(担い手確保型)

コード	名称	数量	単位	単価	金額	備考
	*** S単 - 15号 ***					
	敷鉄板設置・撤去工		m ²		100.000 m ² 当たり算出	
	敷鉄板設置・撤去工			基本給時間:8.0	超勤時間:0.0	
	敷鉄板設置			深夜時間:0.0	週休:4週8休以上	
	1)作業区分	敷鉄板設置		時間的制約:なし	制約作業時間:0.0	
	2)長期割引単価区分(賃料機械)	あり		夜間制約作業時間:0.0		
	3)山林砂防工(普通作業員)	普通作業員				
	土木一般世話役		0.150	人		
	とび工		0.150	人		
	普通作業員		0.150	人		
	ハック杓[加-ラ型・ク-ン・ ~ 超低・排対型(~ 2014)]		0.160	日		<賃料>
	運転手(特殊)		0.150	人		
	軽油		17.000	L		
	ハ-トル給油					
	諸雑費		0.010			
	合計					算出数量 100.000 m ²
	単価			m ²		

事業名	緊急予防治山事業 松尾地区
工事名	R 6 徳林 緊急予防 神山町松尾 溪間工事(担い手確保型)

コード	名称	数量	単位	単価	金額	備考
	*** S単 - 16号 ***					
	敷鉄板設置・撤去工		m ²		100.000 m ² 当たり算出	
	敷鉄板設置・撤去工			基本給時間:8.0	超勤時間:0.0	
	敷鉄板撤去			深夜時間:0.0	週休:4週8休以上	
	1)作業区分	敷鉄板撤去		時間的制約:なし	制約作業時間:0.0	
	2)長期割引単価区分(賃料機械)	あり		夜間制約作業時間:0.0		
	3)山林砂防工(普通作業員)	普通作業員				
	土木一般世話役		0.140	人		
	とび工		0.140	人		
	普通作業員		0.140	人		
	ハック杓[加-ラ型・ク-ン・ ~ 超低・排対型(~ 2014)]		0.150	日		<賃料>
	運転手(特殊)		0.140	人		
	軽油		16.000	L		
	ハ-トル給油					
	諸雑費		0.010			
	合計					算出数量 100.000 m ²
	単価			m ²		

見積もり参考図 (仮設工図)



記号	説明
①	境界線
②	道路
③	水路
④	排水路
⑤	排水路
⑥	排水路
⑦	排水路
⑧	排水路
⑨	排水路
⑩	排水路
⑪	排水路
⑫	排水路
⑬	排水路
⑭	排水路
⑮	排水路
⑯	排水路
⑰	排水路
⑱	排水路
⑲	排水路
⑳	排水路
㉑	排水路
㉒	排水路
㉓	排水路
㉔	排水路
㉕	排水路
㉖	排水路
㉗	排水路
㉘	排水路
㉙	排水路
㉚	排水路
㉛	排水路
㉜	排水路
㉝	排水路
㉞	排水路
㉟	排水路
㊱	排水路
㊲	排水路
㊳	排水路
㊴	排水路
㊵	排水路
㊶	排水路
㊷	排水路
㊸	排水路
㊹	排水路
㊺	排水路
㊻	排水路
㊼	排水路
㊽	排水路
㊾	排水路
㊿	排水路



工事名	R6 徳林 緊急予防 神山町松尾 沢開工事		
路線名等	松尾地区		
工事箇所	名西郡神山町松尾		
図面名	平面図 (仮設図)		
縮尺	1/500	図面番号	
会社名			
事業者名	徳島県農林水産部東部農林水産局<徳島>		